

COMISIÓ EJECTIVA PROVINCIAL DE VALENCIA

***Seguimiento estadístico
del Paro Registrado
Abril 2013***

S ***ervef***

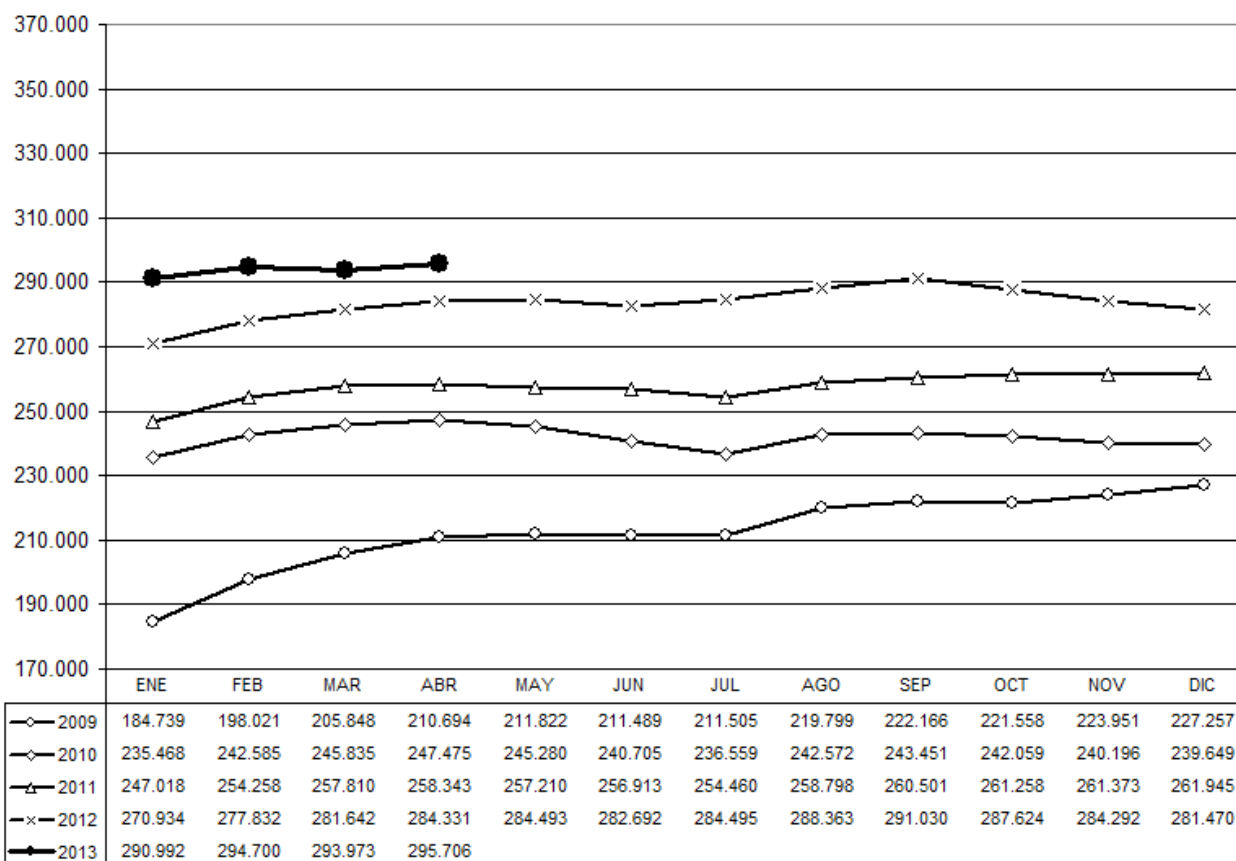
GENERALITAT VALENCIANA
CONSELLERIA D'ECONOMIA, INDÚSTRIA, TURISME I OCUPACIÓ
SERVEI VALENCIÀ D'OCUPACIÓ I FORMACIÓ
DIRECCIÓ TERRITORIAL D'OCUPACIÓ



DIRECCIÓ TERRITORIAL
D'Ocupació DE VALENCIA

ESTADÍSTICA PROVINCIA DE VALENCIA

EVOLUCIÓN MENSUAL DEL PARO REGISTRADO



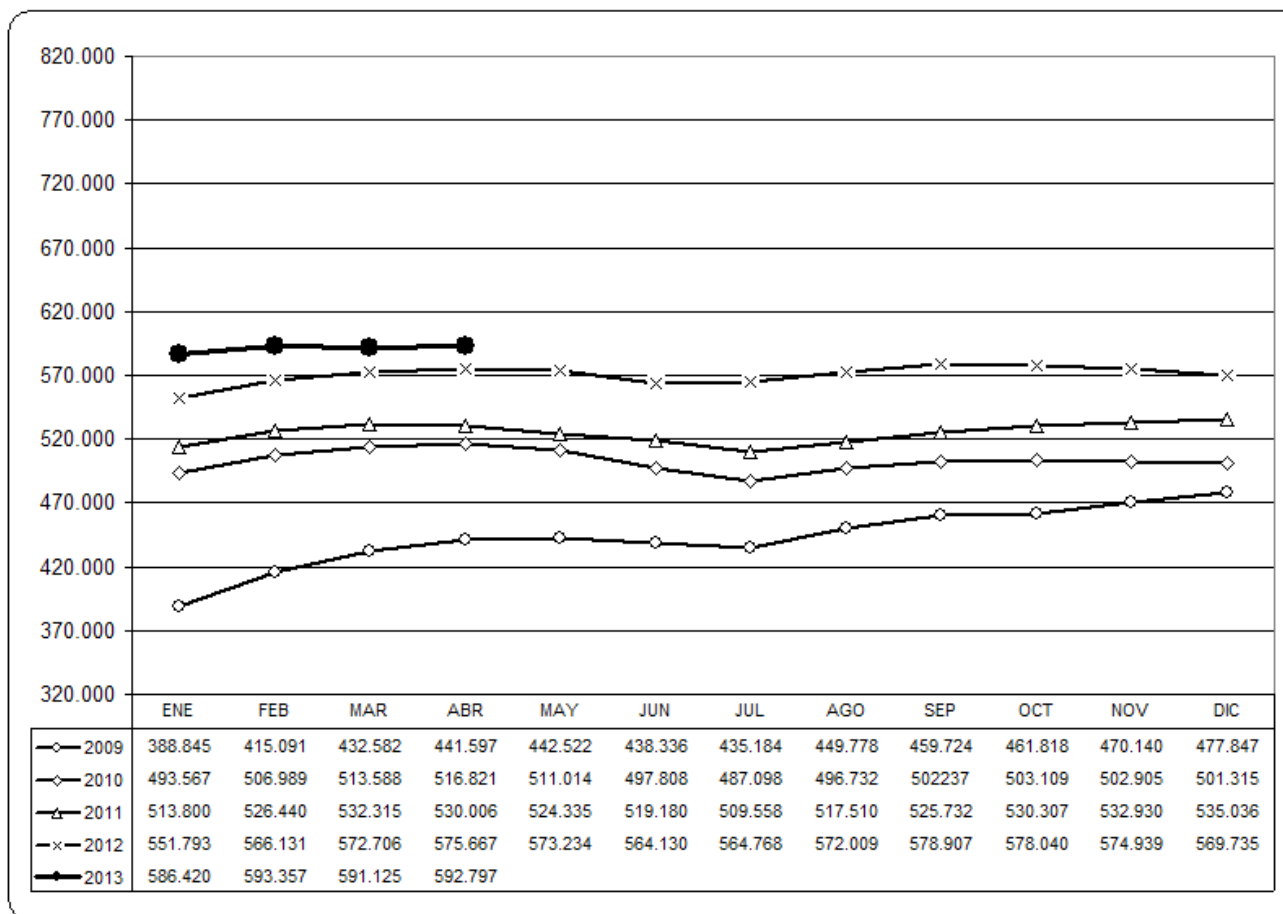
FUENTE: BASE DE DATOS DEL SERVICIO PUBLICO DE EMPLEO ESTATAL.



DIRECCIÓ TERRITORIAL
D'OCCUPACIÓ DE VALENCIA

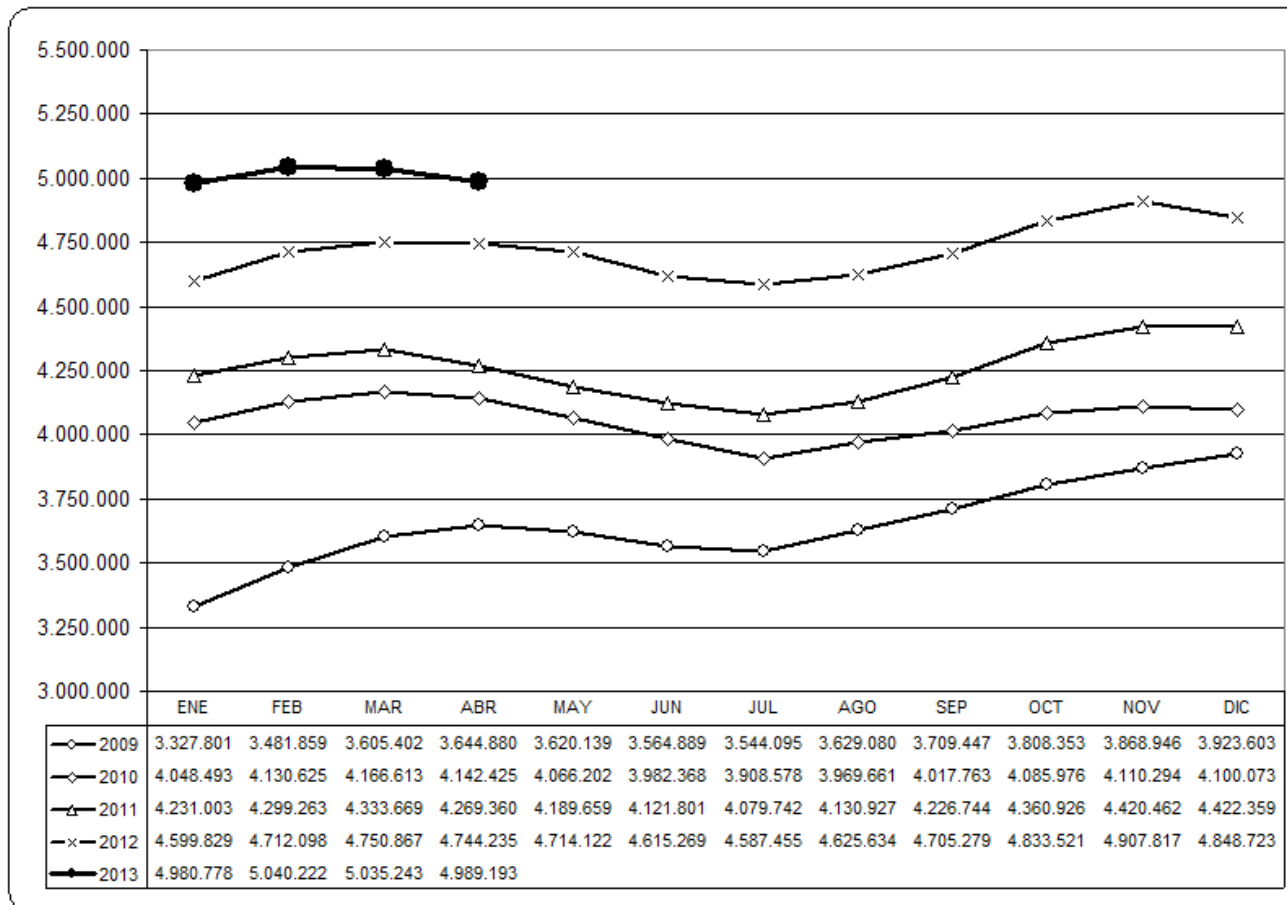
ESTADÍSTICA COMUNIDAD VALENCIANA

EVOLUCIÓN MENSUAL DEL PARO REGISTRADO



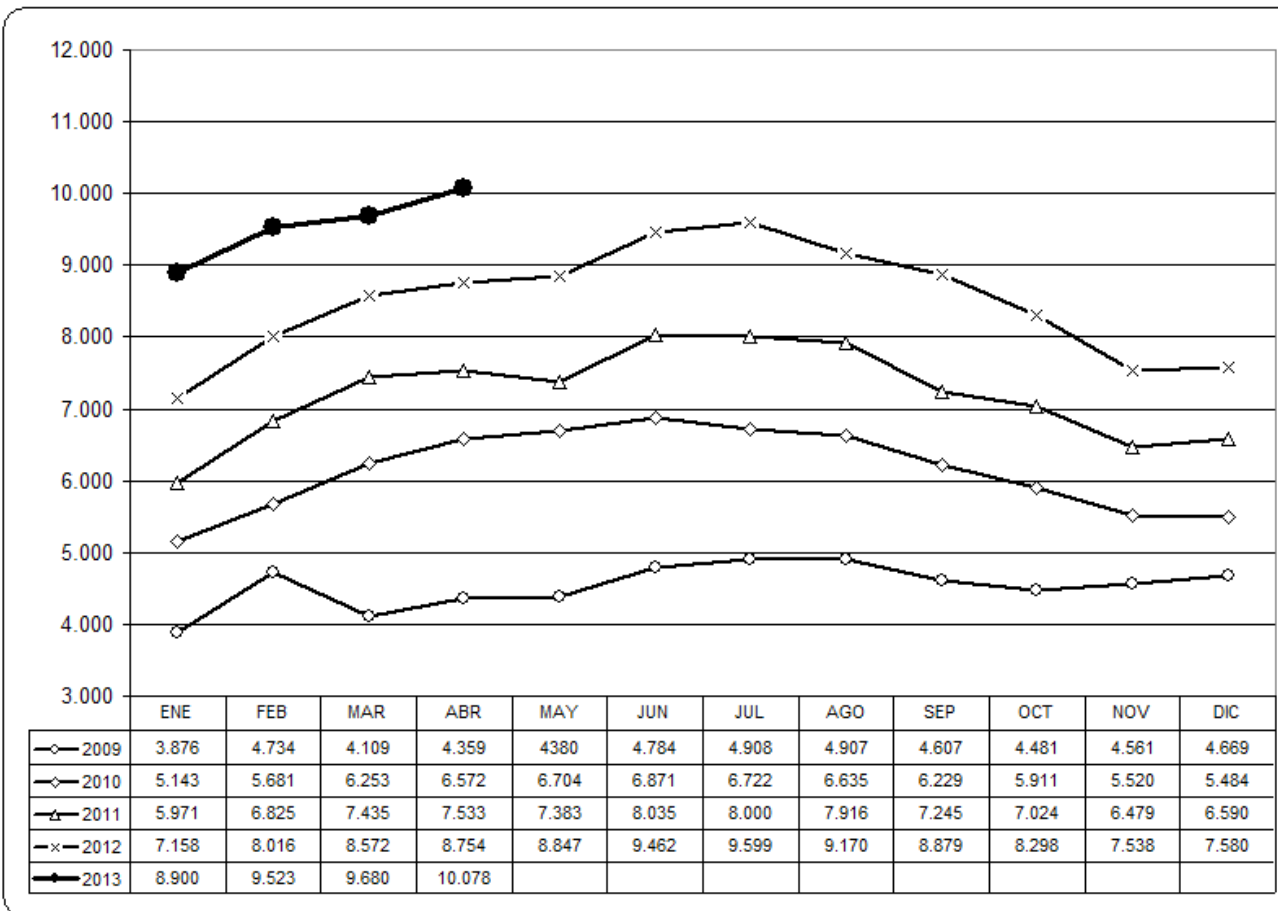
FUENTE: BASE DE DATOS DEL SERVICIO PUBLICO DE EMPLEO ESTATAL.

ESTADÍSTICA NACIONAL
EVOLUCIÓN MENSUAL DEL PARO REGISTRADO

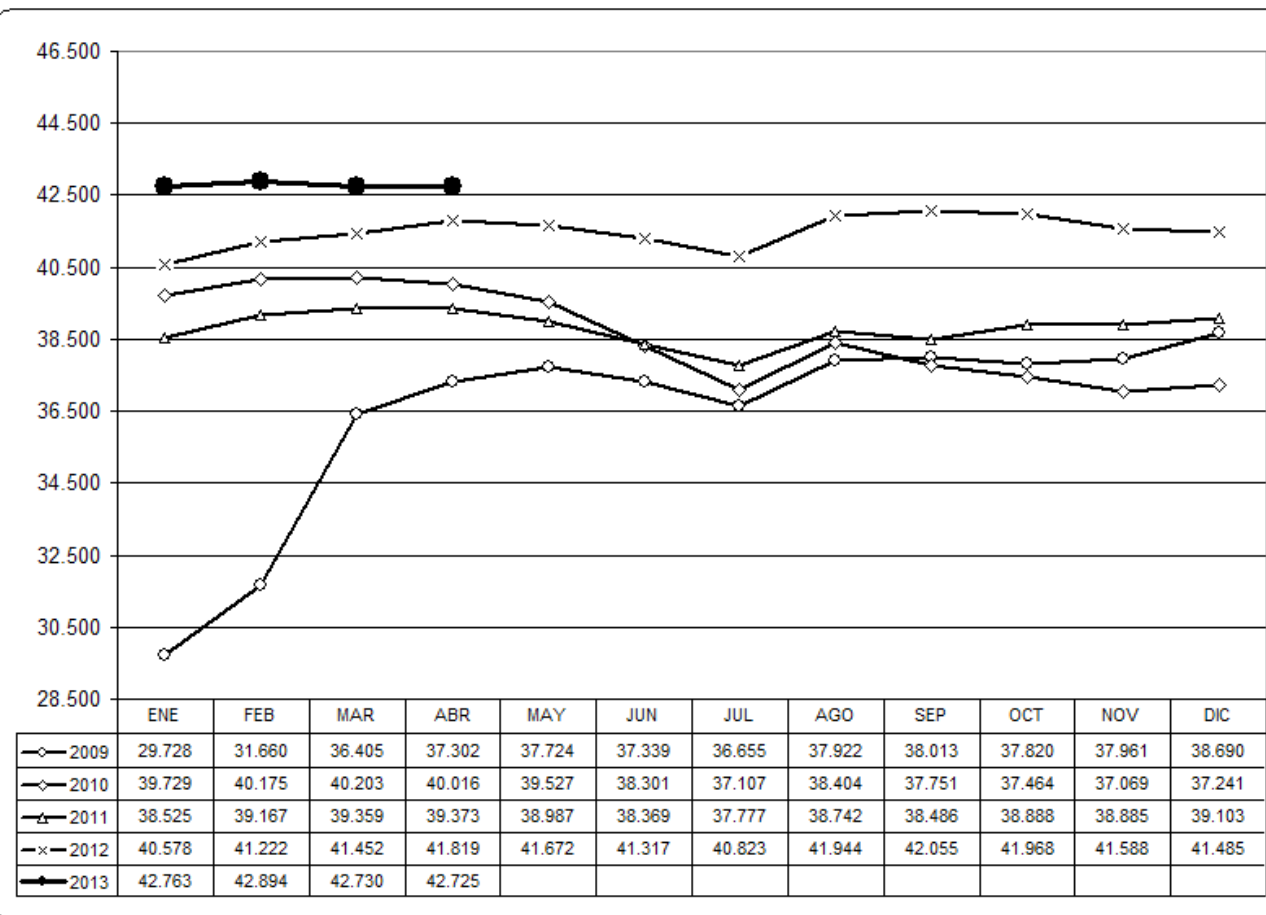


FUENTE: BASE DE DATOS DEL SERVICIO PUBLICO DE EMPLEO ESTATAL.

ESTADÍSTICA PROVINCIA VALENCIA
EVOLUCIÓN DEL PARO REGISTRADO POR SECTORES ECONOMICOS
AGRICULTURA (2009 - 2013)



FUENTE: BASE DE DATOS DEL SERVICIO PUBLICO DE EMPLEO ESTATAL.



FUENTE: BASE DE DATOS DEL SERVICIO PUBLICO DE EMPLEO ESTATAL.

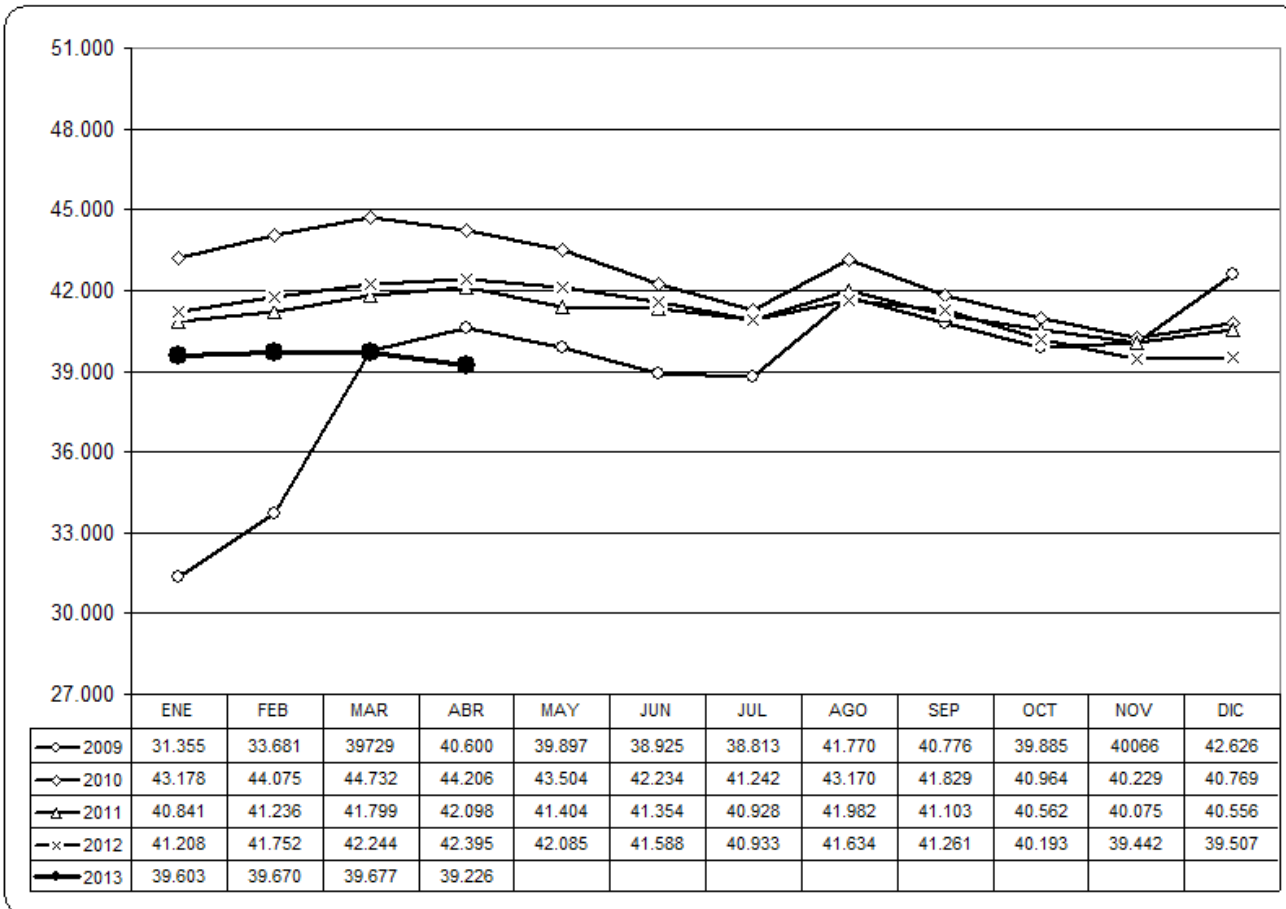


DIRECCIÓ TERRITORIAL
D'Ocupació de València

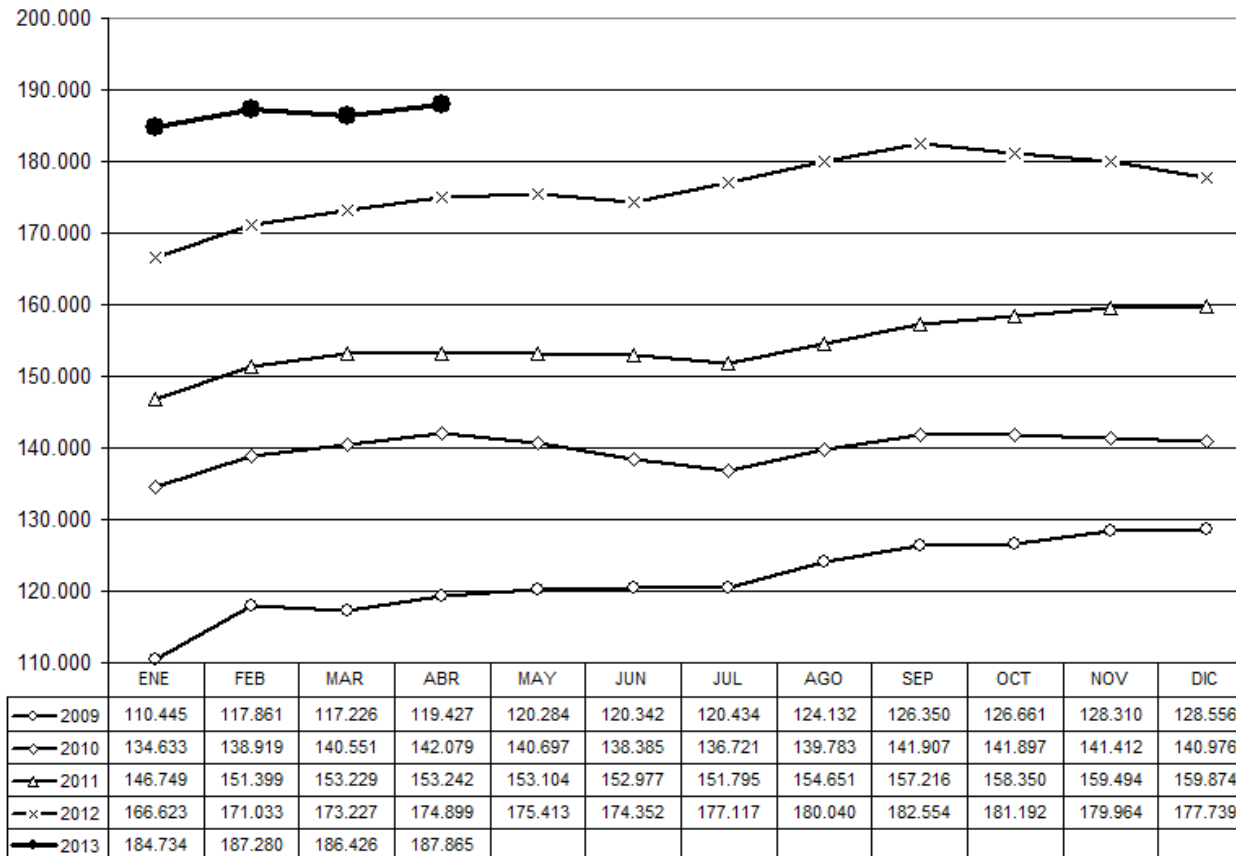
ESTADÍSTICA PROVINCIA VALENCIA

EVOLUCIÓN DEL PARO REGISTRADO POR SECTORES ECONÓMICOS

CONSTRUCCION (2009 - 2013)



FUENTE: BASE DE DATOS DEL SERVICIO PUBLICO DE EMPLEO ESTATAL.



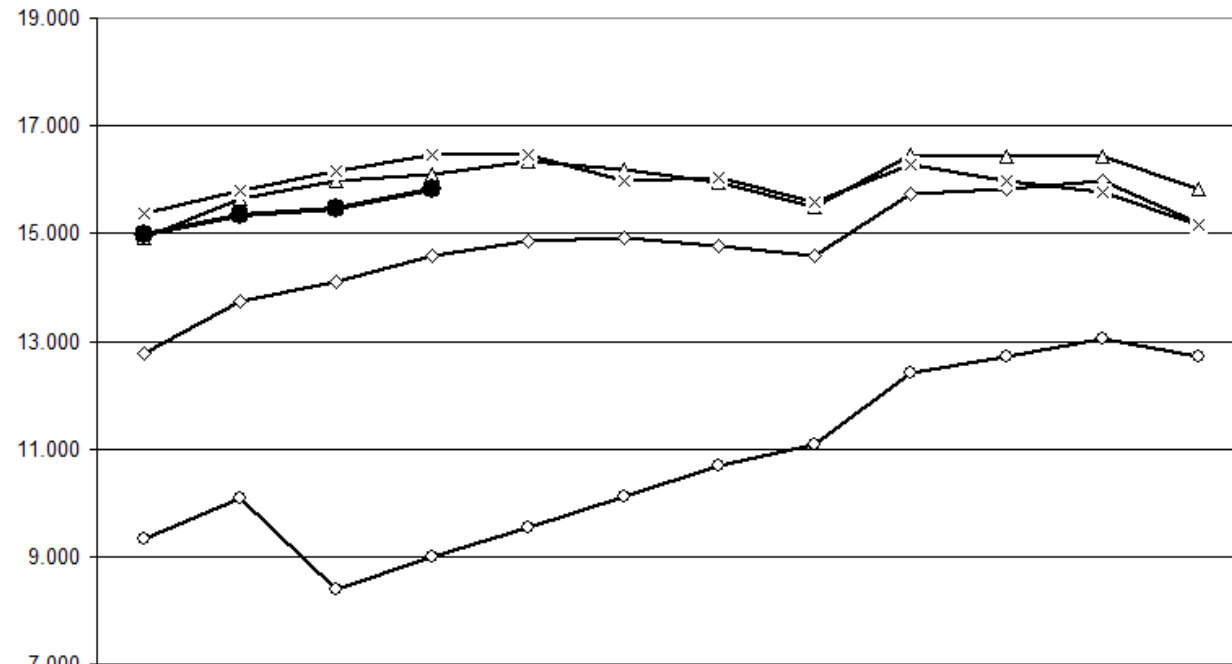
FUENTE: BASE DE DATOS DEL SERVICIO PUBLICO DE EMPLEO ESTATAL.



DIRECCIÓ TERRITORIAL
D'Ocupació DE VALENCIA

ESTADÍSTICA PROVINCIA VALENCIA

EVOLUCIÓN DEL PARO REGISTRADO POR SECTORES ECONÓMICOS
SIN EMPLEO ANTERIOR (2009 - 2013)



	ENE	FEB	MAR	ABR	MAY	JUN	JUL	AGO	SEP	OCT	NOV	DIC
—◇— 2009	9.335	10.085	8.379	9.006	9.537	10.099	10.695	11.068	12.420	12.711	13.053	12.716
—□— 2010	12.785	13.735	14.096	14.602	14.848	14.914	14.767	14.580	15.735	15.823	15.966	15.179
—△— 2011	14.932	15.631	15.988	16.097	16.332	16.178	15.960	15.507	16.451	16.434	16.440	15.822
—×— 2012	15.367	15.809	16.147	16.464	16.476	15.973	16.023	15.575	16.281	15.973	15.760	15.159
—●— 2013	14.992	15.333	15.460	15.812								

FUENTE: BASE DE DATOS DEL SERVICIO PÚBLICO DE EMPLEO ESTATAL.